



# SOSTEGNO ALLE FAMIGLIE

PACCHETTO FAMIGLIA E DOTE SCUOLA

# INDICE

---

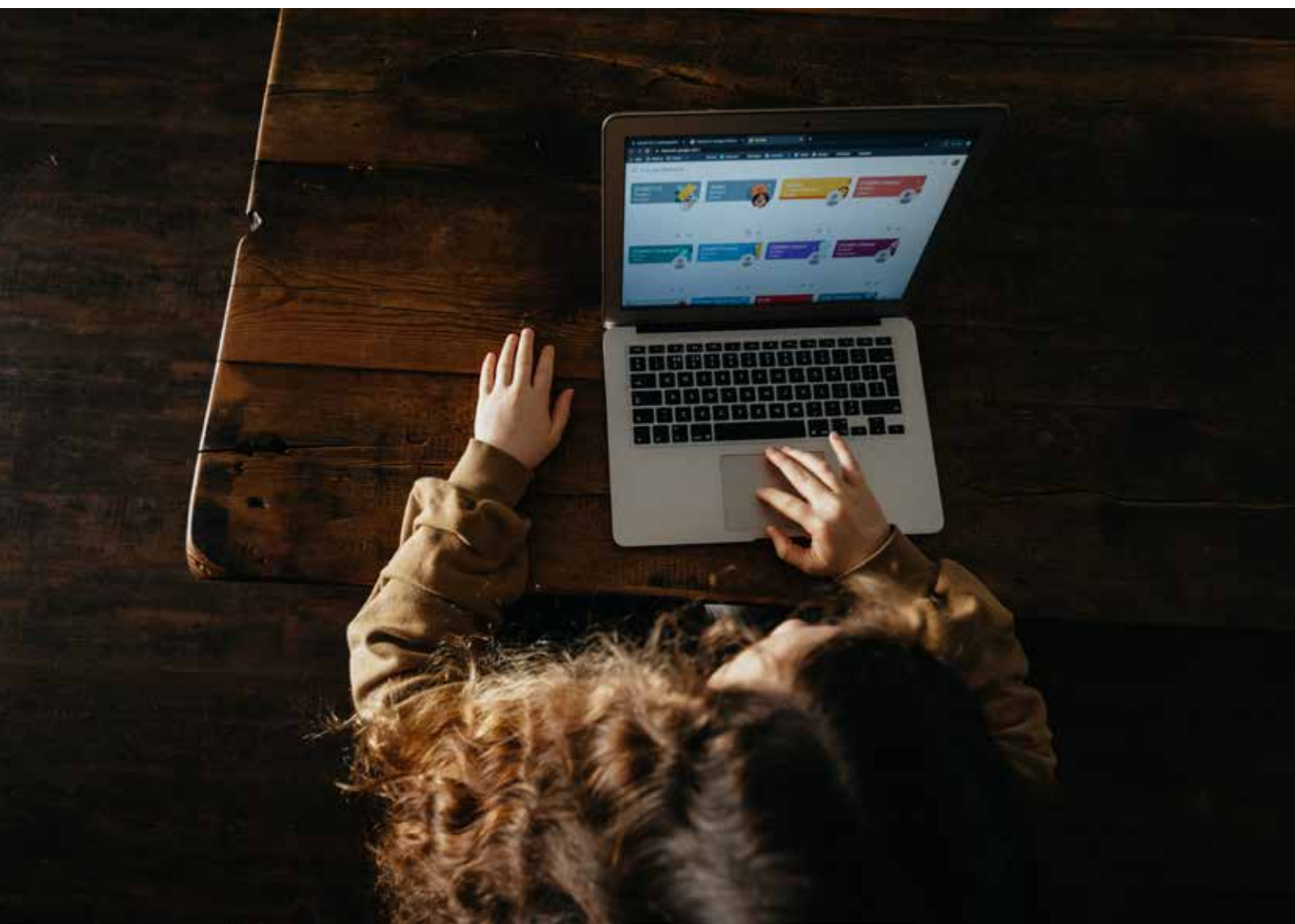
|                                  |              |
|----------------------------------|--------------|
| <b>INTRODUZIONE</b>              | <b>p. 3</b>  |
| <b>PACCHETTO FAMIGLIA</b>        | <b>p. 4</b>  |
| Il Pacchetto                     | p. 5         |
| Contributo E-Learning            | p. 7         |
| <b>NOTE SCUOLA</b>               | <b>p. 10</b> |
| La Dote                          | p. 11        |
| Componente “Buono scuola”        | p. 12        |
| Componente “Materiale didattico” | p. 14        |

# Introduzione

**Fondazione Luigi Clerici** promuove l'iniziativa **PACCHETTO FAMIGLIA** e **DOTE SCUOLA**, contributi previsti da Regione Lombardia per sostenere economicamente le famiglie e il percorso educativo di ragazzi e ragazze.

Il **PACCHETTO FAMIGLIA** è un contributo straordinario per il sostegno alle famiglie che si trovano a vivere condizioni di temporanea difficoltà, a causa dell'emergenza **Covid-19**, per l'acquisto di strumentazione didattica per l'e-learning (apprendimento a distanza).

Tutti i contributi **DOTE SCUOLA** sono destinati a studenti che risiedono in Lombardia e frequentano scuole statali o paritarie, con sede in Lombardia o in regioni confinanti, oppure percorsi triennali di formazione professionale presso enti accreditati da Regione Lombardia.



01.

# PACCHETTO FAMIGLIA



# IL PACCHETTO

## IN COSA CONSISTE

Le **misure di contenimento della diffusione del COVID-19** stanno causando difficoltà economiche ad alcune famiglie lombarde, in particolar modo per quelle con figli minori. In diversi casi infatti le famiglie vivono situazioni di temporanea difficoltà lavorativa o familiare che vanno ad incidere negativamente sul reddito complessivo del nucleo familiare.

Con la misura “**Pacchetto famiglia**” la Regione Lombardia intende concedere contributi straordinari, per quanto riguarda la didattica, per l’acquisto di strumentazione didattica per l’e-learning (apprendimento a distanza) per sostenere le famiglie che si trovano a vivere condizioni di temporanea difficoltà.



## CHI PUO' PRESENTARE LA DOMANDA

Possono presentare domanda di contributo le famiglie in cui il richiedente sia residente in Regione Lombardia e per cui si sia verificata a seguito dell'emergenza COVID-19 una delle seguenti situazioni:

- **per lavoratori dipendenti con rapporto di lavoro subordinato, lavoro parasubordinato, di rappresentanza commerciale o di agenzia:** riduzione pari ad almeno il 20% delle competenze lorde, incluse eventuali voci non fisse e continuative, relative all'ultima retribuzione percepita al momento di presentazione della domanda rispetto alle competenze lorde percepite nel mese di gennaio 2020;
- **per liberi professionisti e lavoratori autonomi:** riduzione media giornaliera del proprio fatturato rispetto al periodo di riferimento, registrato in un trimestre successivo al 21 febbraio 2020 ovvero nel minor lasso di tempo intercorrente tra la data della domanda e la predetta data, superiore al 33% del fatturato medio giornaliero dell'ultimo trimestre 2019, in conseguenza della chiusura o della restrizione della propria attività operata in attuazione delle disposizioni adottate per l'emergenza Coronavirus;
- morte di un componente del nucleo familiare per Covid-19.



## I REQUISITI

Le famiglie devono inoltre avere i seguenti requisiti:

- **almeno un figlio a carico di età compresa tra i 6 e i 16 anni di età** al momento in cui viene presentata la domanda per il contributo e-learning (apprendimento a distanza). È possibile richiedere il contributo anche in presenza di **minori in affidamento**, se appartenenti al nucleo familiare, con gli stessi requisiti di età;
- **ISEE ordinario o corrente** in corso di validità (ISEE 2020) con valore minore o uguale ad euro 30.000. Per le famiglie che **non hanno l'attestazione ISEE 2020** e che in questo momento hanno difficoltà a raggiungere le sedi dei Centri Assistenza Fiscali (CAF) **viene considerata valida anche l'attestazione ISEE 2019 con valore inferiore o uguale ad euro 30.000.**

**È inoltre possibile presentare domanda anche nel caso in cui le famiglie non sono in possesso di nessuna delle due attestazioni:** in questo caso la conclusione dell'istruttoria viene sospesa finché il richiedente non presenta l'attestazione dell'ISEE 2020, che va trasmessa al massimo entro 90 giorni dal momento in cui la domanda viene protocollata. Se non viene rispettato questo termine, la domanda sarà considerata inammissibile.

# CONTRIBUTO E-LEARNING

## IN COSA CONSISTE

Si tratta di un contributo a fondo perduto.

**Contributo e-learning (apprendimento a distanza):** si tratta di un contributo una tantum pari all'80% delle spese sostenute fino ad un massimo di euro 500 a nucleo familiare per l'acquisto di pc fisso o portatile o tablet con fotocamera e microfono. Non è previsto un minimo di spesa.

È inoltre prevista l'erogazione di una quota aggiuntiva di contributo, **FATTORE FAMIGLIA LOMBARDO**, sulla base di parametri che tengano in considerazione eventuali maggiori complessità e fragilità presenti all'interno del nucleo familiare:

1. numero dei figli;
2. residenza in regione Lombardia per un periodo maggiore o uguale a 5 anni;
3. presenza nel nucleo familiare di persone anziane di età maggiore o uguale a 65 anni o di donne in accertato stato di gravidanza;
4. presenza nel nucleo familiare di persone con disabilità o persone non autosufficienti.



## COME PRESENTARE LA DOMANDA

La domanda di contributo potrà essere presentata esclusivamente online attraverso la piattaforma regionale Bandi online all'indirizzo [www.bandiservizirl.it](http://www.bandiservizirl.it) a partire **dalle ore 12:00 del 04 maggio 2020 e fino alle ore 12:00 dell'11 maggio 2020.**

Per poter accedere alla piattaforma e presentare la domanda occorre registrarsi con una delle seguenti modalità:

### 1. ATTRAVERSO IL PIN DELLA TESSERA SANITARIA CRS/TS\_CNS

Se non ne sei già in possesso segui i seguenti passaggi per:

- richiedere il pin della CRS/TS-CNS
- scaricare il software necessario per l'utilizzo della CRS/TS-CNS

Le strutture di Spazio Regione operano con modalità di lavoro agile a distanza e sono disponibili a supportare gli utenti via email per il rilascio del PIN – PUK della CNS.

OPPURE

## 2. ATTRAVERSO LO SPID (Sistema Pubblico di Identità Digitale)

È un codice personale che consente di accedere da qualsiasi dispositivo e di essere riconosciuto da tutti i portali della Pubblica Amministrazione.

Per richiederlo vai sul sito web <https://www.spid.gov.it/richiedi-spid>

OPPURE

## 3. NOME UTENTE E PASSWORD

In questo caso, per poter operare, occorre attendere la verifica delle informazioni di registrazione e profilazione, che potrà richiedere fino a 16 ore lavorative. Inoltre, a seguito del caricamento dei documenti occorre scaricare tramite l'apposito pulsante la domanda di contributo generata automaticamente dal sistema e sottoscriverla con firma digitale, firma elettronica qualificata, firma elettronica avanzata. In alternativa, la domanda può essere stampata, firmata con firma autografa, scansionata e riallegata unitamente ad un documento di identità in corso di validità.

**Attenzione:** per la registrazione non è necessario attendere la data di avvio per la presentazione delle domande. Pertanto, si suggerisce di attivarsi prima della data di apertura del bando in modo da disporre già e procedere all'inoltro della richiesta di contributo.

La domanda di contributo deve essere corredata da **fattura o ricevuta fiscale**, da caricare elettronicamente sul sistema informativo, **con chiara indicazione del bene acquistato**.

L'acquisto del bene deve essere avvenuto **in data successiva all'ordinanza del 24 febbraio 2020** del Ministro della Salute d'Intesa col Presidente della Regione Lombardia che dispone in Lombardia la chiusura dei nidi, dei servizi educativi all'infanzia e delle scuole di ogni ordine e grado.

Nella compilazione della domanda dovranno essere fornire tutte le informazioni richieste nel modello di domanda **Allegato A1**, compresa la **tipologia di contributo scelto** e **l'IBAN** del conto corrente bancario o postale sul quale ricevere il contributo previsto.





## PROCEDURA DI SELEZIONE

La tipologia di procedura utilizzata è a sportello: le domande saranno valutate in ordine di presentazione a condizione di rispettare i requisiti di ammissibilità.

Le domande in possesso dei requisiti di ammissibilità previsti sono ammesse in base all'ordine cronologico di presentazione: l'assegnazione dei contributi è pertanto subordinata alla disponibilità delle risorse al momento della richiesta.



## SCADENZE

Le domande potranno essere presentate:

- a partire dal: **04 MAGGIO 2020, ORE 12:00**
- scadenza: **11 MAGGIO 2020, ORE 12:00**



## INFORMAZIONI E SUPPORTO

La scuola è a disposizione delle famiglie per ulteriori approfondimenti e supporto alla presentazione della domanda.

Per maggiori informazioni si può visitare il **sito** di Regione Lombardia.

02.

## NOTE SCUOLA



# LA DOTE

## IN COSA CONSISTE

**NOTE SCUOLA** è lo strumento messo a disposizione degli studenti delle scuole statali e paritarie ed è articolato nelle seguenti componenti:

- **Buono Scuola**, finalizzato a sostenere gli studenti che frequentano una scuola paritaria o statale che preveda una retta di iscrizione e frequenza per i percorsi di istruzione;
- **Materiale didattico: contributo per l'acquisto di libri di testo, dotazioni tecnologiche e strumenti per la didattica**, finalizzato a sostenere la spesa delle famiglie nel compimento dell'obbligo scolastico, sia nei percorsi di istruzione che di istruzione e formazione professionale.

**BENEFICIARI** della Dote Scuola sono gli studenti residenti in Lombardia, di **età inferiore/uguale a 21 anni**, iscritti e frequentanti per l'anno scolastico a corsi ordinari di studio presso scuole primarie, secondarie di primo grado, secondarie di secondo grado, paritarie o statali con retta di frequenza, aventi sede in Lombardia o nelle regioni confinanti purché lo studente pendolare, al termine delle lezioni, rientri quotidianamente alla propria residenza e non risulti beneficiario per la stessa finalità e annualità scolastica di altri contributi pubblici.



## PER PRESENTARE LA DOMANDA

Per **PRESENTARE LA DOMANDA** occorre essere in possesso della certificazione ISEE in corso di validità all'atto di presentazione della domanda e rilasciata dagli enti competenti (INPS, CAF, Comuni).

# COMPONENTE “BUONO SCUOLA”



## BENEFICIARI

Beneficiari del contributo sono gli studenti:

- residenti in Lombardia
- di **età inferiore/uguale a 21 anni**, cioè fino al giorno del compimento dei 21 anni
- iscritti e frequentanti per l'anno scolastico a **corsi ordinari di studio presso scuole primarie secondarie di primo grado secondarie di secondo grado paritarie o statali** con **retta di frequenza**, aventi sede in Lombardia o nelle regioni confinanti purché lo studente pendolare, al termine delle lezioni, rientri quotidianamente alla propria residenza e non risulti beneficiario per la stessa finalità e annualità scolastica di altri contributi pubblici.

Per **corsi ordinari di studio** si intendono quelli previsti dagli ordinamenti nazionali e regionali per le scuole secondarie di primo e secondo grado.



## PER PRESENTARE LA DOMANDA

Per **PRESENTARE LA DOMANDA** occorre essere in possesso della **certificazione ISEE in corso di validità** all'atto di presentazione della domanda e rilasciata dagli enti competenti (INPS, CAF, Comuni).

Il nucleo familiare richiedente deve avere una certificazione ISEE inferiore o uguale a 40.000 euro.



## VALORE DEL BUONO

Il valore del buono sarà determinato in base alla situazione economica (ISEE) della famiglia dello studente e all'ordine di scuola frequentata.

- **VALORE ISEE IN EURO FINO A € 8.000**  
scuola primaria (elementare): buono di € 700  
scuola secondaria di 1° grado (media inferiore): buono di € 1.600  
scuola secondaria di 2° grado (media superiore): buono di € 2.000
- **VALORE ISEE IN EURO DA € 8.001 A € 16.000**  
scuola primaria (elementare): buono di € 600  
scuola secondaria di 1° grado (media inferiore): buono di € 1.300  
scuola secondaria di 2° grado (media superiore): buono di € 1.600
- **VALORE ISEE IN EURO DA € 16.001 A € 28.000**  
scuola primaria (elementare): buono di € 450  
scuola secondaria di 1° grado (media inferiore): buono di € 1.100  
scuola secondaria di 2° grado (media superiore): buono di € 1.400
- **VALORE ISEE IN EURO DA € 28.001 A € 40.000**  
scuola primaria (elementare): buono di € 300  
scuola secondaria di 1° grado (media inferiore): buono di € 1.000  
scuola secondaria di 2° grado (media superiore): buono di € 1.300

Gli importi sono erogati sotto forma **di buoni virtuali da utilizzare on-line, entro la scadenza del 30 giugno 2021**, a favore della scuola frequentata. Il buono è riferito alla frequenza dell'intero anno scolastico e non può essere frazionato. Il valore del buono non può superare l'entità della spesa effettivamente sostenuta per il pagamento della retta di iscrizione e frequenza e pertanto i suddetti valori possono essere riparametrati in tal senso.

**I beneficiari ammessi ricevono comunicazione (tramite SMS o e-mail) in base alla preferenza e ai recapiti specificati in fase di compilazione della domanda.**



## SCADENZE

Le domande potranno essere presentate a partire da **settembre 2020**.

# COMPONENTE “MATERIALE DIDATTICO”



## BENEFICIARI

La domanda può essere presentata per studenti residenti in Lombardia che frequentano un corso presso:

- **Istituti superiori di primo e secondo grado statali o paritari** con sede in Lombardia o regioni limitrofe, purché lo studente rientri presso la propria residenza.

*oppure*

- **Istituti formativi accreditati da Regione Lombardia**, con sede in Lombardia o regioni limitrofe, purché lo studente rientri presso la propria residenza.

Il nucleo familiare richiedente deve avere una certificazione ISEE inferiore o uguale a euro 15.749,00 (valore ISEE richiesto solo per la componente “Contributo per l’acquisto dei libri di testo, dotazioni tecnologiche e strumenti per la didattica”).



## VALORE DEL BUONO

Il valore del buono sarà determinato in base alla situazione economica (ISEE) della famiglia dello studente e all’ordine di scuola frequentata.

- **VALORE ISEE IN EURO FINO A € 5.000**  
scuola secondaria di 1° grado (media inferiore): buono di € 120  
scuola secondaria di 2° grado (media superiore) : buono di € 240  
istruzione e formazione professionale: buono di € 120
- **VALORE ISEE IN EURO DA € 5.001 A € 8.000**  
scuola secondaria di 1° grado (media inferiore): buono di € 110  
scuola secondaria di 2° grado (media superiore) : buono di € 200  
istruzione e formazione professionale: buono di € 110
- **VALORE ISEE IN EURO DA € 8.001 A € 12.000**  
scuola secondaria di 1° grado (media inferiore): buono di € 100  
scuola secondaria di 2° grado (media superiore) : buono di € 160  
istruzione e formazione professionale: buono di € 100
- **VALORE ISEE IN EURO DA € 12.001 A € 15.749**  
scuola secondaria di 1° grado (media inferiore): buono di € 90  
scuola secondaria di 2° grado (media superiore) : buono di € 130  
istruzione e formazione professionale: buono di € 90

**Gli importi vengono caricati unicamente sulla CRS o sulla TS-CNS del beneficiario e sono spendibili entro il 15 maggio 2021.** I beneficiari ammessi ricevono comunicazione (tramite SMS o e-mail) in base alla preferenza e ai recapiti specificati in fase di compilazione della domanda.

### **NELLA CATEGORIA “LIBRI DI TESTO” RIENTRANO I SEGUENTI PRODOTTI:**

- libri di testo cartacei e/o digitali
- vocabolari
- libri di narrativa (anche in lingua) consigliati dalle scuole

### **NELLA CATEGORIA “DOTAZIONI SCOLASTICHE” RIENTRANO I SEGUENTI PRODOTTI:**

- hardware: PC, Tablet o E-book
- software: Programmi e sistemi operativi ad uso scolastico anche per DSA e disabilità
- materiale per archiviazione di dati: chiavette USB, CD-ROM, Memory card, hard disk esterni
- calcolatrici elettroniche
- materiale per disegno tecnico (compasso, righe e squadre, goniometro, ecc.)
- materiale per disegno artistico (pennelli, spatole, ecc.)
- strumenti per protezioni individuali ad uso laboratoriale
- strumenti musicali richiesti dalle scuole per attività didattica
- strumenti e materiale di lavoro per la formazione professionale

### **NON RIENTRANO NELLE CATEGORIE DI PRODOTTI ACQUISTABILI:**

- in generale tutti i prodotti di consumo (penne, matite, pennarelli, quaderni, fogli, ...)
- cellulari, ricariche telefoniche, televisori, hi-fi
- prodotti alimentari



## **SCADENZE**

Le domande possono essere presentate a partire **dal 7 aprile ed entro il 29 maggio 2020.**

# Fondazione Luigi Clerici

## **SEDE LEGALE**

Via Montecuccoli 44/2  
20147 MILANO  
Tel. 02 416757  
Fax. 02 417476  
[clerici@clerici.lombardia.it](mailto:clerici@clerici.lombardia.it)

C.F. 80037690155  
P.IVA 07257640156

© designed by FONDAZIONE LUIGI CLERICI

